

โปรดอ่านเอกสารกำกับเครื่องมือแพทย์ก่อนการใช้งาน

เอกสารกำกับเครื่องมือแพทย์

ลิตเติ้ลวัน ถุงอุจจาระชนิดสองชั้นสำหรับเด็ก

Little Ones Two-Piece Stomahesive® Skin Barrier with flexible collar

Little Ones Two-Piece Transparent Drainable Pouch

คำอธิบายผลิตภัณฑ์

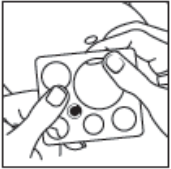
ถุงเก็บอุจจาระสำหรับเด็กชนิดสองชั้น ประกอบด้วยแผ่นสโตมาฮีซีฟ และถุงแบบระบายของเสียออกได้

ข้อบ่งใช้

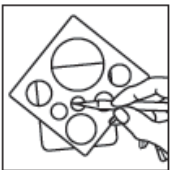
ใช้เก็บของเสียจากทวารเทียม

วิธีการใช้

การเตรียมแผ่นสโตมาฮีซีฟ



ผิวบริเวณรอบๆ รูเปิดต้องสะอาดแห้ง และปลอดจากตัวทำละลายหรือสารที่ฉีก
เลือกแผ่นที่แผ่นมีขนาดช่องเปิดที่ใหญ่กว่าเส้นผ่านศูนย์กลางที่กว้างที่สุดของทวารเทียมอย่างน้อย 1/2 นิ้ว (13 มม.)



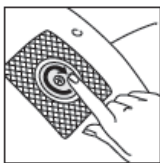
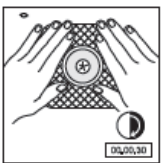
วาดโครงร่างของช่องทวารเทียมที่ถูกต้องลงบนกระดาษหุ้มแผ่นปกป้องผิวหนัง



ตัดขอบด้านนอกของรอยที่ลากไว้โดยให้แผ่นปกป้องผิวหนังอยู่ห่างจากช่องทวารเทียมที่ขยายออกและช่องเปิดอย่างน้อย 1/4 นิ้ว (7 มม.) ดึง
กระดาษหุ้มออก

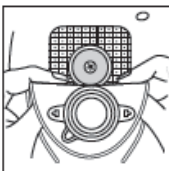
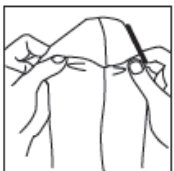
ควรใช้ความระมัดระวังในการออกแรงโดยใช้แรงกดเบาๆ เท่านั้นที่บริเวณหน้าท้องของเด็กทารกเมื่อมีการใช้ระบบถุงโดก็ตาม เพื่อหลีกเลี่ยงแรงกดมากเกินไป ให้แนบถุง
เข้ากับแผ่นปกป้องผิวหนังก่อนใช้งานหรือใช้ระบบถุงแบบอื่นเดี่ยว

วิธีการใช้แผ่นปกป้องผิวหนัง

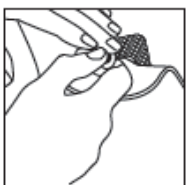


ตรวจสอบให้แน่ใจว่าพอดีกับทวารเทียม

วิธีการติดถุงเก็บอุจจาระ



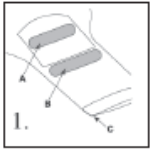
วิธีการดึงถุงเก็บอุจจาระออก



วิธีการติดตั้งสโตมมาซีซีฟลอก



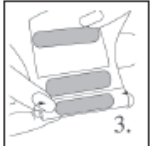
วิธีการปิดปลายถุง



ส่วนปิดปลายถุง InvisiClose (1) ประกอบด้วยแผ่นปิดนิรภัย (security flap) (A) ตัวปิดล็อก (B) และแถบปลายทางออก (outlet end-strip) (C)



จับแผ่นปิดนิรภัยให้อยู่ด้านตรงข้ามกับด้านหน้าของถุงเก็บเพื่อให้เห็นตัวปิดล็อก (2)



พับปลายส่วนปิดกั้นถุงเข้าหาตัวสี่ครั้งและตรวจสอบให้แน่ใจว่าตัวปิดล็อกอยู่หลวมกัน (3)



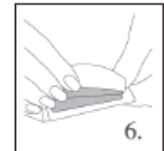
กดตัวปิดล็อกเข้าด้วยกันจนกว่าคุณจะมีเสียงคลิกที่ (ได้ยินเสียงคลิก) ตลอดความยาวแล้ว (4)



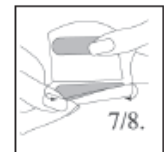
ห่อแผ่นปิดนิรภัยไว้รอบๆ ด้านหลังของถุง (ด้านข้างลำตัว) แล้วกดตัวปิดล็อกเข้าด้วยกันจนกว่าคุณจะมีเสียงคลิกที่แล้ว (ได้ยินเสียงคลิก) (5)

วิธีการเปิดระบายถุงเก็บ:

หันด้านหลังของถุงเก็บ (ด้านข้างลำตัว) เข้าหาตัวคุณ



ค่อยๆ ยกแผ่นปิดนิรภัยเข้าหาตัวคุณเพื่อปลดล็อก (6)



ในขณะที่ถือแผ่นปิดนิรภัยขึ้นให้อยู่ด้านตรงข้ามกับด้านหน้าของถุงเก็บ ให้ปลดล็อกตัวปิดล็อกโดยยกที่มุม (7) และคลายออกสี่ครั้ง (8)

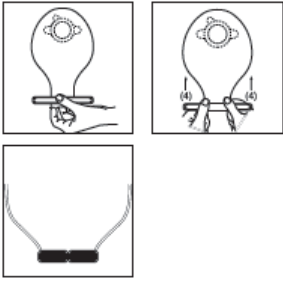


เพื่อให้ระบายและ/หรือทำความสะอาดได้โดยสะดวก คุณอาจเปิดปลายส่วนปิดกั้นถุงได้โดยดันปลายทั้งสองข้างของแถบปลายทางออกด้วยนิ้วหัวแม่มือและนิ้วชี้ (9)

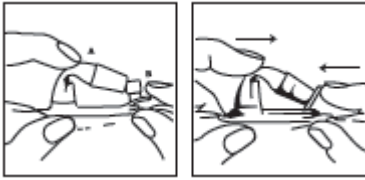
สามารถทำความสะอาดส่วนปิดกั้นถุงด้วยสบู่อ่อนๆ และน้ำได้ หากต้องการ เช็ดให้แห้ง

วิธีการใช้คลิปปิดปลายถุง

พับปลายปิดขึ้นด้านบน 4 ครั้ง



วิธีการใช้ก๊อกระบายแบบพับได้



การเชื่อมต่อกับระบบรองรับπίσσωวะสำหรับกลางคืน:



ผลิตภัณฑ์นี้สามารถติดไว้ได้ในขณะแช่น้ำ อาบน้ำ หรือว่ายน้ำ เช็ดให้แห้งหลังโดนน้ำ
การกำจัดทิ้ง

ปฏิบัติตามข้อกำหนด/ข้อบังคับในการกำจัดทิ้งในแต่ละประเทศ

คำเตือน ข้อควรระวัง และ ข้อสังเกต

- ควรใช้ความระมัดระวังเมื่อใช้ผลิตภัณฑ์โดยเฉพาะอย่างยิ่งเมื่อมีภาวะท่อไตโต และกรณีที่ไม่มีภาวะπίσσωวะ เนื่องจากมีการรายงานทางคลินิกถึงการมีคราบขาวในระบบท่อเก็บπίσσωวะของผู้ป่วยเหล่านั้นบ้าง ครั้ง หากตรวจพบก่อนในระบบทางเดินπίσσωวะ ให้ประเมินการใช้ผลิตภัณฑ์อย่างต่อเนื่องและเริ่มให้การรักษาทางการแพทย์ที่เหมาะสม
- มีรายงานว่าปลอกหุ้มเทปทำให้เกิดการระคายเคืองต่อผิวหนังในผู้ใช้บ้างราย โดยเฉพาะผู้ที่สวมผ้าอ้อม ปลอกพยางค์อาจถอดออกได้โดยค่อยๆ ตัดออกจากแป้น แนะนำให้ใช้วิธีนี้หากเกิดการระคายเคืองบริเวณใต้ปลอกหุ้มเทป
- หากเกิดอาการระคายเคือง ควรหยุดใช้และปรึกษาบุคลากรทางการแพทย์

วิธีการเก็บรักษา

เก็บที่อุณหภูมิ 10-30 องศาเซลเซียส เก็บรักษาในที่แห้ง

ปริมาณบรรจุ

ผลิตภัณฑ์รหัส 401925 ใน 1 กล่องบรรจุแป้น 5 ชิ้น

ผลิตภัณฑ์รหัส 401927 ใน 1 กล่องบรรจุ 10 ชิ้น และข้อต่อจำนวน 10 ชิ้น

คำอธิบายสัญลักษณ์บนบรรจุภัณฑ์

LOT

หมายถึง รุ่นการผลิต

EXP. DATE หมายถึง วันหมดอายุ

เจ้าของผลิตภัณฑ์

บริษัท คอนวาเทค ลิมิเต็ด, ฟลินท์ไชนด์, สหราชอาณาจักร

ผลิตโดย

บริษัท คอนวาเทค โดมินิกัน รีพับลิค อิงค์, ซาน คริสโตบาล, สาธารณรัฐโดมินิกัน

นำเข้าโดย / ช่องทางการติดต่อ

บริษัท คอนวาเทค (ประเทศไทย) จำกัด

87 อาคารเอ็มไทยทาวเวอร์ ออลซีซั่นสเพลส ชั้น 9 ถนนวิฑู แขวงลุมพินี เขตปทุมวัน กรุงเทพฯ

โทร. 02-6147000

1052967TH1 วันที่ออกเอกสาร 1 กุมภาพันธ์ 2567