

เอกสารกำกับเครื่องมือแพทย์

คลิปปิดปลายถุง

Straight Tail Closure

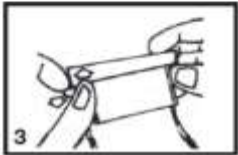
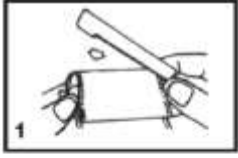
คำอธิบายผลิตภัณฑ์

คลิปปิดปลายถุงใช้ร่วมกับถุงปลายเปิด

ข้อบ่งใช้

ใช้ปิดปลายถุงเก็บอุจจาระ/ปัสสาวะ

วิธีการใช้



1. คลิปปิดปลายถุงใช้สำหรับปิดถุง พับปลายถุงตามภาพ
2. กดคลิปปิดให้สนิท
3. เอาคลิปออกโดยกดที่ปุ่มปลายยื่นตามภาพ

คำเตือน ข้อควรระวัง และ ข้อสังเกต

- ถ้าใช้เข็มขัดร่วมด้วย ให้ปิดปลายถุงหลังจากติดเข็มขัดเรียบร้อยแล้ว


วิธีการเก็บรักษา

เก็บที่อุณหภูมิห้อง เก็บรักษาในที่แห้ง

ปริมาณบรรจุ

ผลิตภัณฑ์รหัส 175365 ใน 1 กล่องบรรจุ 10 ชิ้น

คำอธิบายสัญลักษณ์บนบรรจุภัณฑ์

 หมายถึง รุ่นการผลิต

เจ้าของผลิตภัณฑ์

บริษัท คอนวาเทค ลิมิเต็ด, ฟลินท์ไชนด์, สหราชอาณาจักร

ผลิตโดย

บริษัท คอนวาเทค โดมินิกัน รีพับลิค อิงค์, ซาน คริสโตบาล, สาธารณรัฐโดมินิกัน

นำเข้าโดย / ช่องทางการติดต่อ

บริษัท คอนวาเทค (ประเทศไทย) จำกัด

87 อาคารเอ็มไทยทาวเวอร์ ออลซีซั่นส เพลส ชั้น 9 ถนนวิฑู แขวงลุมพินี เขตปทุมวัน กรุงเทพฯ โทร. 02-6147000