

# アクティブライフ<sup>®</sup> ドレインパウチ ST-2

ワンピース システム

●使用説明書●

△ご使用前にこの説明書をよくお読み下さい。

この製品はストーマの排泄管理のために使用して下さい。

**警告**

平らなウロストーマの周囲に粘着剤付の製品を貼付すると、特に尿管が大きくリザーバーがない場合には、まれに、尿路系内において粘着剤の存在が臨床的に報告されることがあります。粘着剤が多量に検出された場合は、製品の継続的な使用を見合わせ、医師の診断を受ける必要があります。

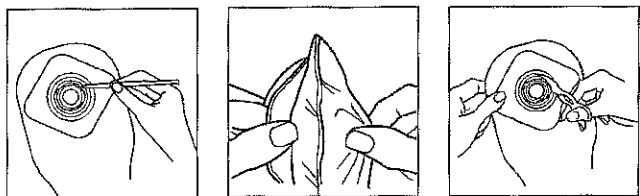
**製品の概要**

アクティブライフドレインパウチST-2はストーマ周囲部に優れた皮膚保護剤バリケアを使用した普及型ワンピースパウチです。

**皮膚の準備**

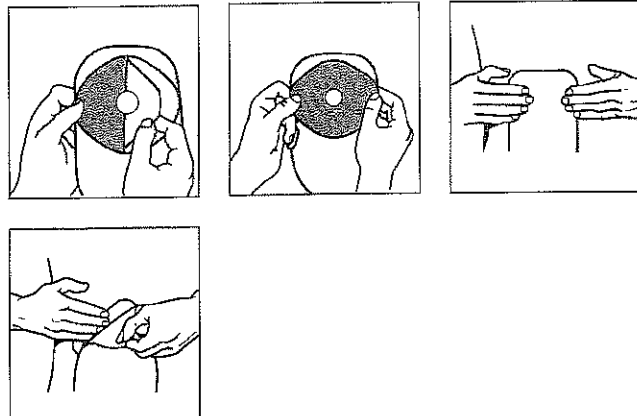
ストーマ周囲の皮膚をよく洗って油分やべたつきを取り除き、水分をふき取って下さい。

剥離紙のガイドを参考にストーマと同じ大きさに皮膚保護剤に穴を開けて下さい。



ガイドラインの一番外側の線より外は切らないで下さい。

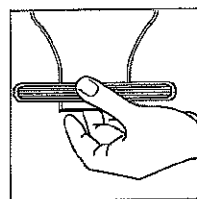
**パウチの装着**



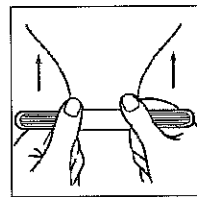
この製品を装着したまま、入浴、シャワーや水泳などが可能です。水に濡れた後は乾いたタオル等でパウチを拭いて下さい。

**ワイヤークリップの取り扱い方**

1. 漏れ防止のため、添付のワイヤークリップは次の要領で使用して下さい。



2. クリップの剥離紙をはがし、パウチの下端より5mm上にクリップを貼り付けて下さい。



3. クリップに合わせてパウチの先端部を4回ほど固く巻き上げて下さい。

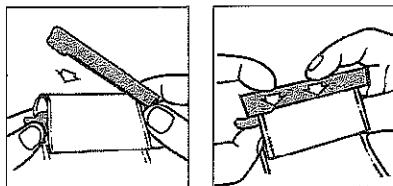


4. クリップの両端をパウチの裏側にしっかりと折り畳んで下さい。折り畳んだ部分は必要に応じてテープ等で固定して下さい。

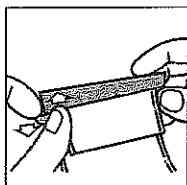
注意：このとき、パウチの折り畳んだ部分がしわにならないようにして下さい。

### テールクリップの取り扱い方

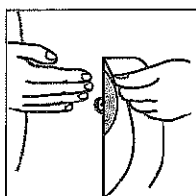
#### •止め方



#### •はずし方



### パウチのはがし方



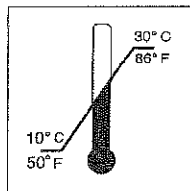
### 使用上の注意

- 皮膚保護剤やパウチの材質が肌に合わない方は使用を控え、医師または看護師に相談して下さい。
- 本品を貼付したまま高温の風呂に長時間入ることは避けて下さい。
- 本品は通常連続して貼付できますが、その期間は気温、体温または排泄物の量や質などによって異なりますので、交換の時期については充分ご注意下さい。
- ピンホールやにおいの発生する原因になりますので、パウチを洗って再使用することは避けて下さい。

### 使用済のパウチの処理

パウチを処分するときは、必ず中身を捨ててから、ゴミとして出して下さい。トイレが詰まる原因となりますので、トイレには流さないで下さい。ゴミの分別は各自治体の方針に従って下さい。

### 保存上の注意



室温で保存し、高温や直射日光を避けて下さい。



多湿を避けて下さい。



製造番号を示します。

コンバテックでは上記以外にもさまざまなオストミー製品をご用意しております。製品についての情報からストアケアのご相談まで何でもお気軽にお問い合わせ下さい。



輸入販売元  
コンバテック ジャパン株式会社  
〒106-0032 東京都港区六本木1丁目8番7号  
お客様相談窓口

☎ 0120-532384  
<http://www.convatec.com>

© 2008 ConvaTec Inc.  
® はConvaTec Inc.の登録商標です。

1098321C2